

# M

## 機床配件 Machine Accessories



◎ 搪孔刀 Boring Tool

BJ ..... M02

◎ 圓型鋸片刀桿 Carbide Circular Saw Holder

TTA ..... M03

◎ 內孔刀具定位座 Lathe Quick Center Block

ETHR ..... M03

◎ 中心鑽刀桿 Centre Drill Holder

ECH ..... M04

◎ 套筒 Sleeve

NEW SHB ..... M05 – M06

NEW SHB-O ..... M07

EHR ..... M08 – M09

NEW EHR-O ..... M10

EHRMT ..... M11

DHR ..... M12

ELM ..... M12

◎ E R 夾頭柄 ER Collet Chuck

EKA ..... M13

◎ E C-E R 筒夾螺母 EC-ER Collet Nut

EC-ER ..... M14

◎ E R 扳手 ER Wrench

ER ..... M14

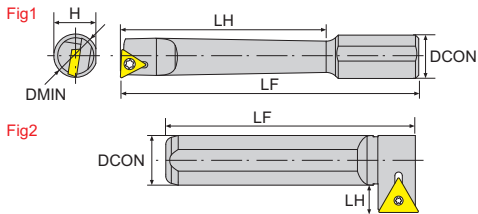
◎ E R 筒夾 ER Collet

ER ..... M15

◎ 外徑墊高輔助刀座 Increased Outer Diameter Converter

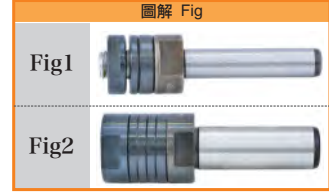
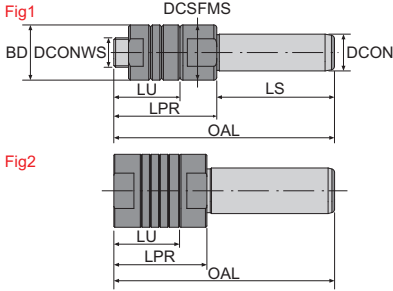
LST ..... M16

**BJ** 擴孔刀  
Boring Tool



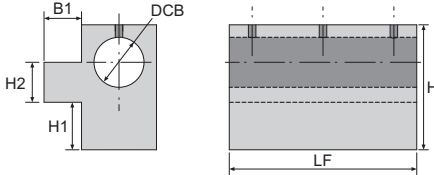
寸法 Dimension(mm)

產品型號 Model No	圖解 Fig	在庫 Stock	尺寸 (mm)					刀片 Insert	螺絲 Screw	旗型板手 Wrench	價格 Price		
			最小加工徑 DMIN	柄部直徑 DCON	刀柄高度 H	刀頭長度 LH	標準全長 LF						
BJ2008-32	1	●	8-10	20	18	32	80	TB□□ 0601□□	CS20	T-6			
BJ2010-40	1	●	10-12	20	18	40	87						
BJ2012-53	1	●	12-16	20	18	53	98	TP□□ 0902□□	CS25	T-8			
BJ2016-68	1	●	16-20	20	18	68	110						
BJ2020-83	1	●	20-25	20	18	83	122	TP□□ 1103□□	CS30	T-10			
BJ2025-96	1	●	25-30	20	18	96	133						
BJ2030-115	1	●	30-35	20	18	115	152						
BJ-L20-36	2	●	—	20	18	8	100						

**TTA** 鑄鋼管型鋸片刀桿  
 Carbide circular saw holder


寸法 Dimension(mm)

產品型號 Model No	圖解 Fig	在庫 Stock	工作懸伸長度	柄部直徑	可使用長度	刀柄長度	全長	刀體直徑	接筒面直徑	工件端連接直徑	價格 Price
			LPR	DCON	LU	LS	OAL	BD	DCS FMS	DCO NWS	
TTA-06-C10	1	●	28	10	18	32	60	12	12	6	
TTA-08-C10	1	●	28	10	18	32	60	15	15	8	
TTA-12.7-C10	1	●	28	10	18	47	75	20	20	12.7	
TTA-25.4-C25	2	●	51	25	36	70	121	40	40	25.4	

**ETHR** 內孔刀具定位座  
 Lathe Quick Center Block


寸法 Dimension(mm)

產品型號 Model No	在庫 Stock	刀柄徑孔徑	刀柄高度	刀柄高度	刀柄高度	標準全長	刀柄寬度	無頭螺絲	L型板手	價格 Price
		DCB	H	H1	H2	LF	B1	ES-808	LW040	
ETHR2032	●	32	64	18	20	80	23	ES-808	LW040	
ETHR2532	●	32	64	18	25	80	23			
ETHR2040	●	40	76	30	20	90	35	ES-810	LW040	
ETHR2540	●	40	76	30	25	90	35			
ETHR3240	●	40	76	30	32	90	35			

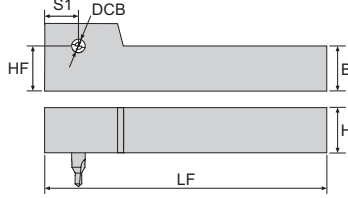
**ECH**

中心鑽刀桿 Centre Drill Holder  
材質：鋼 Shank：Steel

Fig1

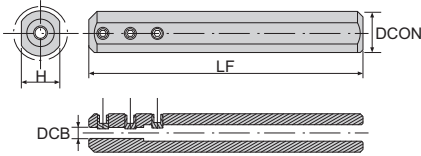


Fig2



寸法 Dimension(mm)

產品型號 Model No	圖解 Fig	在庫 Stock	尺寸 Dimension(mm)						無頭螺絲 Screw	L型扳手 Wrench	價格 Price	
			刃柄徑 孔徑 DCB	刀柄高度 H	刀柄寬度 B	標準全長 LF	刀尖高度 HF	刀尖寬度 S1				
ECH-2020K05	1	●	5	20	20	125	20	15	ES-410	LW020		
ECH-2020K06	1	●	6	20	20	125	20	15	ES-510	LW025		
ECH-2020K08	1	●	8	20	20	125	20	15	ES-610	LW030		
ECH-2020K10	1	●	10	20	20	125	20	15	ES-810	LW040		
ECH-2020K12	1	●	12	20	20	125	20	15				
ECH-2525M05	2	●	5	25	25	150	25	15	ES-410	LW020		
ECH-2525M06	2	●	6	25	25	150	25	15	ES-510	LW025		
ECH-2525M08	1	●	8	25	25	150	25	15	ES-610	LW030		
ECH-2525M10	1	●	10	25	25	150	25	15	ES-810	LW040		
ECH-2525M12	1	●	12	25	25	150	25	15				
ECH-2525M16	1	●	16	25	25	150	25	20				

**SHB** 套筒 Sleeve  
 材質：鋼 Shank : Steel


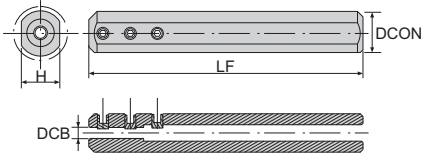
圖解 Fig


**新規格上市**  
 New Specification Arrival

寸法 Dimension(mm)

產品型號 Model No	在庫 Stock	寸法 Dimension(mm)				適用刀具柄徑 Assembly Holder Page. H05~H13	無頭螺絲 Screw	L型板手 Wrench	價格 Price
		刃柄徑孔徑 DCB	柄部直徑 DCON	刀柄高度 H	標準全長 LF				
SHB-0316	●	3	16	15	100	3	ES-306	LW015	
SHB-0416	●	4	16	15	100	4	ES-404	LW020	
SHB-0516	●	5	16	15	100	5			
SHB-0616	●	6	16	15	100	6			
SHB-0816	●	8	16	15	100	8	ES-604	LW030	
SHB-1016	●	10	16	15	100	10			
SHB-03-19.05	●	3	19.05	18.05	100	3			ES-306
SHB-04-19.05	●	4	19.05	18.05	100	4	ES-406	LW020	
SHB-05-19.05	●	5	19.05	18.05	100	5			
SHB-06-19.05	●	6	19.05	18.05	100	6			
SHB-08-19.05	●	8	19.05	18.05	100	8	ES-604	LW030	
SHB-10-19.05	●	10	19.05	18.05	100	10			
SHB-12-19.05	●	12	19.05	18.05	100	12			
<b>NEW</b> SHB-0320	●	3	20	19	100	3	ES-306	LW015	
SHB-0420	●	4	20	19	100	4	ES-404	LW020	
SHB-0520	●	5	20	19	100	5	ES-406		
SHB-0620	●	6	20	19	100	6			
SHB-0820	●	8	20	19	100	8	ES-606	LW030	
SHB-1020	●	10	20	19	100	10	ES-604		
SHB-1220	●	12	20	19	100	12			

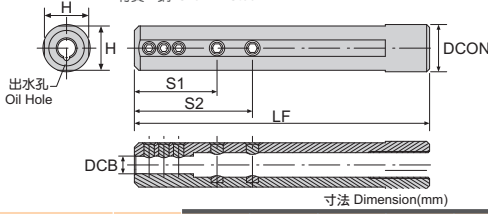
※ 請接下頁。 ※ Continued on next page.



寸法 Dimension(mm)

產品型號 Model No	在庫 Stock	寸法 Dimension(mm)				適用刀具柄徑 Assembly Holder Page. H05~H13	無頭螺絲 Screw	L型板手 Wrench	價格 Price
		刃柄徑孔徑 DCB	柄部直徑 DCON	刀柄高度 H	標準全長 LF				
<b>NEW</b> SHB-0322	●	3	22	21	100	3	ES-306	LW015	
SHB-0422	●	4	22	21	100	4			
SHB-0522	●	5	22	21	100	5			
SHB-0622	●	6	22	21	100	6	ES-406	LW020	
SHB-0822	●	8	22	21	100	8			
SHB-1022	●	10	22	21	100	10			
SHB-1222	●	12	22	21	100	12	ES-606	LW030	
SHB-1622	●	16	22	21	100	16			
SHB-0425	●	4	25	24	100	4	ES-404	LW020	
SHB-0625	●	6	25	24	100	6	ES-406		
SHB-0825	●	8	25	24	100	8	ES-606	LW030	
SHB-1025	●	10	25	24	100	10			
SHB-1225	●	12	25	24	100	12			
<b>NEW</b> SHB-1425	●	14	25	24	100	14	ES-604	LW030	
SHB-1625	●	16	25	24	100	16			
SHB-04-25.4	●	4	25.4	24.4	100	4	ES-404	LW020	
SHB-05-25.4	●	5	25.4	24.4	100	5	ES-406		
SHB-06-25.4	●	6	25.4	24.4	100	6	ES-606	LW030	
SHB-08-25.4	●	8	25.4	24.4	100	8			
SHB-10-25.4	●	10	25.4	24.4	100	10			
SHB-12-25.4	●	12	25.4	24.4	100	12	ES-604	LW030	
SHB-16-25.4	●	16	25.4	24.4	100	16			

**SHB-O**

 出水套筒 Sleeve With Oil Hole  
 材質：鋼 Shank：Steel


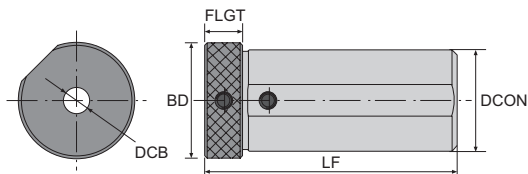
圖解 Fig


**新品上市**  
 New Arrival

產品型號 Model No	在庫 Stock	刃柄徑 孔徑	柄部直徑	刀柄高度	標準全長	定位長度		中心銷 Screw of shim	無頭螺絲 Screw	L型板手 Wrench	價格 Price
		DCB	DCON	H	LF	S1	S2				
SHB-0316-O	●	3	16	15	100	25	34	SSP-513	ES-306 ES-505	LW015 LW025	
<b>NEW</b> SHB-0416-O	●	4	16	15	100	26	36		ES-404 ES-505	LW020	
<b>NEW</b> SHB-0516-O	●	5	16	15	100	27	38		ES-404 ES-504		
<b>NEW</b> SHB-0616-O	●	6	16	15	100	28	40		ES-404 ES-504		LW025
<b>NEW</b> SHB-0816-O	●	8	16	15	100	38	—		ES-404		
<b>NEW</b> SHB-04-19.05-O		4	19.05	18.05	100	26	36	SSP-513	ES-406 ES-506	LW020 LW025	
<b>NEW</b> SHB-05-19.05-O		5	19.05	18.05	100	27	38		ES-406 ES-506		
<b>NEW</b> SHB-06-19.05-O		6	19.05	18.05	100	28	40		ES-404		
<b>NEW</b> SHB-08-19.05-O		8	19.05	18.05	100	38	—				
<b>NEW</b> SHB-0420-O	●	4	20	19	100	26	36	SSP-515	ES-406 ES-506	LW020 LW025	
<b>NEW</b> SHB-0520-O	●	5	20	19	100	27	38		ES-406 ES-506		
<b>NEW</b> SHB-0620-O	●	6	20	19	100	28	40		ES-606	LW025 LW030	
<b>NEW</b> SHB-0820-O	●	8	20	19	100	38	—				
<b>NEW</b> SHB-0422-O		4	22	21	100	26	36	SSP-515	ES-404 ES-506	LW020 LW025	
<b>NEW</b> SHB-0522-O		5	22	21	100	27	38		ES-406 ES-506		
<b>NEW</b> SHB-0622-O		6	22	21	100	28	40		ES-506 ES-606	LW025 LW030	
<b>NEW</b> SHB-0822-O		8	22	21	100	38	52				
<b>NEW</b> SHB-1022-O		10	22	21	100	40	—				
<b>NEW</b> SHB-04-25.4-O		4	25.4	24.4	100	26	36	SSP-518	ES-404 ES-506	LW020 LW025	
<b>NEW</b> SHB-05-25.4-O		5	25.4	24.4	100	27	38		ES-406 ES-506		
<b>NEW</b> SHB-06-25.4-O		6	25.4	24.4	100	28	40		ES-506 ES-606	LW025 LW030	
<b>NEW</b> SHB-08-25.4-O		8	25.4	24.4	100	38	52				
<b>NEW</b> SHB-10-25.4-O		10	25.4	24.4	100	40	56				

**EHR**

EHR套筒 EHR Sleeve  
材質：鋼 Shank：Steel

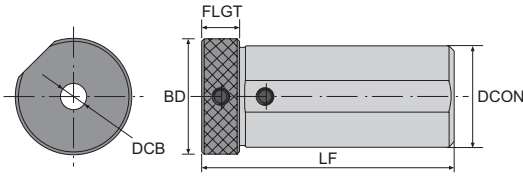


寸法 Dimension(mm)

圖示 Fig	產品型號 Model No	在庫 Stock	刀柄徑	柄部直徑	標準全長	刀體直徑	法蘭盤	無頭螺絲	價格
			孔徑 DCB	DCON	LF	BD	厚度 FLGT		
	EHR-0625	●	6	25	64	34	6	ES-606	
	EHR-0825	●	8	25	64	34	6		
	EHR-1025	●	10	25	64	34	6	ES-604	
	EHR-1225	●	12	25	64	34	6		
	EHR-1625	●	16	25	64	34	6	—	
	EHR-2025	●	20	25	64	34	6		
	EHR-06-25.4	●	6	25.4	64	34	6	ES-606	
	EHR-08-25.4	●	8	25.4	64	34	6		
	EHR-10-25.4	●	10	25.4	64	34	6	ES-604	
	EHR-12-25.4	●	12	25.4	64	34	6		
	EHR-16-25.4	●	16	25.4	64	34	6	—	
	EHR-0632	●	6	32	100	38	15	ES-610	
	EHR-0832	●	8	32	100	38	15		
	EHR-1032	●	10	32	100	38	15	ES-808	
	EHR-1232	●	12	32	100	38	15		
	EHR-1632	●	16	32	100	38	15	ES-806	
	EHR-2032	●	20	32	100	38	15		
	EHR-2032	●	20	32	100	38	15	ES-808	
	EHR-2532	●	25	32	100	38	15		

※ 請接下頁。 ※ Continued on next page.



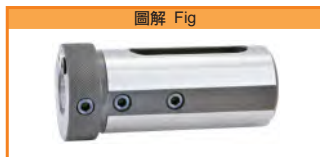
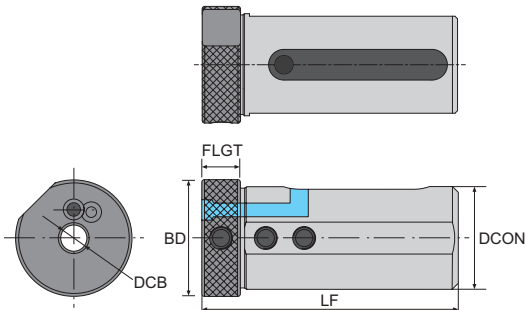


寸法 Dimension(mm)

圖示 Fig	產品型號 Model No	在庫 Stock	寸法 Dimension(mm)					法蘭盤厚度 FLGT	無頭螺絲 Screw	價格 Price
			刃柄徑孔徑 DCB	柄部直徑 DCON	標準全長 LF	刀體直徑 BD				
	EHR-0640	●	6	40	100	46	15	ES-610		
	EHR-0840	●	8	40	100	46	15			
	EHR-1040	●	10	40	100	46	15	ES-810		
	EHR-1240	●	12	40	100	46	15			
	EHR-1440	●	14	40	100	46	15			
	EHR-1640	●	16	40	100	46	15			
	EHR-2040	●	20	40	100	46	15	ES-806		
	EHR-2540	●	25	40	100	46	15			
	EHR-3240	●	32	40	100	46	15			
	EHR-0650	●	6	50	100	58	15	ES-610		
	EHR-0850	●	8	50	100	58	15			
	EHR-1050	●	10	50	100	58	15	ES-810		
	EHR-1250	●	12	50	100	58	15			
	EHR-1650	●	16	50	100	58	15			
	EHR-2050	●	20	50	100	58	15			
	EHR-2550	●	25	50	100	58	15	ES-808		
	EHR-3250	●	32	50	100	58	15			
	EHR-4050	●	40	50	100	58	15			

**EHR-O**

內徑出水套筒 Sleeve With Coolant Hole  
材質：鋼 Shank : Steel



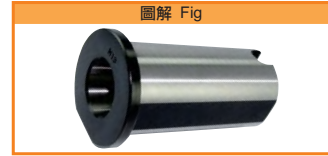
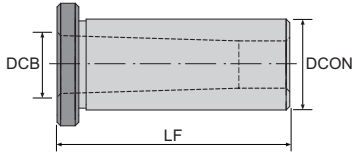
新規格上市  
New Specification Arrival

寸法 Dimension(mm)

圖示 Fig	產品型號 Model No	在庫 Stock	寸法 Dimension(mm)							無頭螺絲 Screw	可調出水孔	螺絲 Screw	價格 Price
			刃柄徑 孔徑 DCB	柄部直徑 DCON	標準全長 LF	刀體直徑 BD	法蘭盤厚度 FLGT	法蘭盤厚度	螺絲				
	EHR-0632-O	●	6	32	95	38	15	ES-610	EHR-O	TS408			
	EHR-0832-O	●	8	32	95	38	15						
	EHR-1032-O	●	10	32	95	38	15	ES-808	EHR-O	TS408			
	EHR-1232-O	●	12	32	95	38	15						
	EHR-1632-O	●	16	32	95	38	15						
	EHR-0640-O	●	6	40	100	46	15	ES-610	EHR-O	TS408			
	EHR-0840-O	●	8	40	100	46	15						
	EHR-1040-O	●	10	40	100	46	15	ES-810					
	EHR-1240-O	●	12	40	100	46	15						
	EHR-1440-O	●	14	40	100	46	15						
	EHR-1640-O	●	16	40	100	46	15	ES-808					
	EHR-2040-O	●	20	40	100	46	15						
	EHR-2540-O	●	25	40	100	46	15	ES-806					

NEW

**EHRMT**

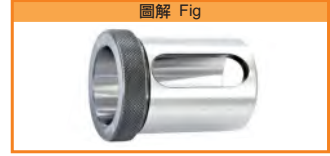
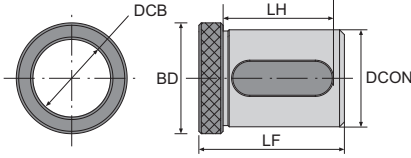
 MT内徑套筒 MT Sleeve  
 材質：鋼 Shank : Steel


寸法 Dimension(mm)

產品型號 Model No	在庫 Stock	寸法 Dimension(mm)			價格 Price
		刃柄徑、孔徑 DCB	柄部直徑 DCON	標準全長 LF	
EHRMT1-25	●	MT1	25	70	
EHRMT2-25	●	MT2	25	80	
EHRMT3-25	●	MT3	25	90	
EHRMT1-32	●	MT1	32	85	
EHRMT2-32	●	MT2	32	85	
EHRMT3-32	●	MT3	32	100	
EHRMT1-40	●	MT1	40	87	
EHRMT2-40	●	MT2	40	87	
EHRMT3-40	●	MT3	40	87	
EHRMT4-40	●	MT4	40	116	
EHRMT1-50	●	MT1	50	120	
EHRMT2-50	●	MT2	50	120	
EHRMT3-50	●	MT3	50	120	
EHRMT4-50	●	MT4	50	120	

**DHR**

快速鑽頭套筒 Rapid Drill Sleeve  
材質：鋼 Shank：Steel

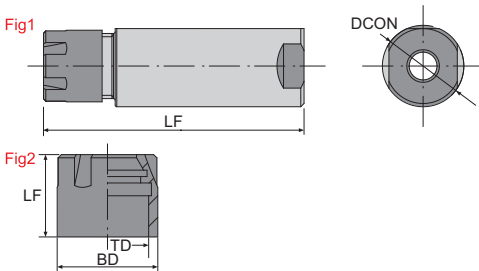


寸法 Dimension(mm)

產品型號 Model No	在庫 Stock	刃柄徑孔徑	柄部直徑	可使用長度	標準全長	刀體直徑	價格 Price
		DCB	DCON	LH	LF	BD	
DHR-2532	●	25	32	50	58	36	
DHR-2540	●	25	40	45	60	46	
DHR-3240	●	32	40	45	60	46	

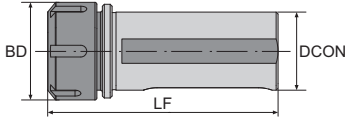
**ELM**

車銑複合式套筒 Sleeve / 螺母 Nu  
材質：鋼 Shank：Steel



寸法 Dimension(mm)

產品型號 Model No	圖解 Fig	在庫 Stock	柄部直徑	刀體直徑	螺紋直徑	標準全長	價格 Price
			DCON	BD	TD	LF	
ELM-ER16-C25-80	1	●	25	—	—	80	
EM-ER16	2	●	—	22	19	—	

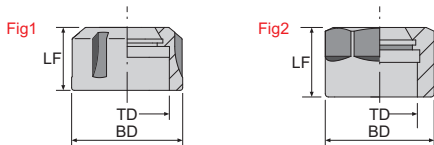
**EKA** ER夾頭柄 ER Collet Chuck  
 材質：鋼 Shank : Steel


寸法 Dimension(mm)

產品型號 Model No	在庫 Stock	寸法 Dimension(mm)				夾持範圍 Capacity	無頭螺絲 Screw	無頭螺絲 Screw	價格 Price
		柄部直徑 DCON	標準全長 LF	刀體直徑 BD					
EKA-ER16-C25-95	●	25	95	28	0.5-10	ES-606	ES-1225		
EKA-ER20-C25-95	●	25	95	34	2-13				
EKA-ER20-C32-120	●	32	120	34	2-13	ES-806			
EKA-ER25-C32-120	●	32	120	42	2-16		ES-1225		
EKA-ER20-C40-120	●	40	120	34	2-13	ES-810	ES-1225		
EKA-ER25-C40-120	●	40	120	42	2-16		ES-1225		
EKA-ER32-C40-120	●	40	120	50	3-20				

**EC-ER**

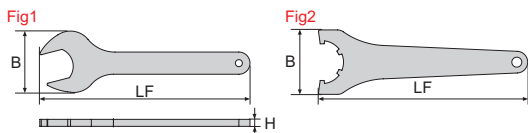
螺母 Nut  
材質：鋼 Shank：Steel



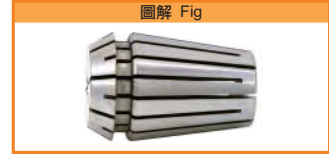
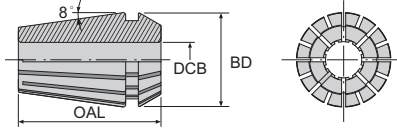
產品型號 Model No	圖解 Fig	在庫 Stock	寸法 Dimension(mm)			價格 Price
			標準全長 LF	刀體直徑 BD	螺紋直徑 TD	
EC-ER16	2	●	18.7	28	22	
EC-ER20	2	●	21.7	34	25	
EC-ER25	1	●	23.8	42	32	
EC-ER32	1	●	25.2	50	40	

**ER**

ER 扳手  
ER Wrench



產品型號 Model No	圖解 Fig	在庫 Stock	寸法 Dimension(mm)			價格 Price
			刀柄高度 H	刀柄寬度 B	標準全長 LF	
ER-16A	1	●	6	52.6	180	
ER-20A	1	●	6	56	200	
ER-25A	2	●	6	64.7	210	
ER-32A	2	●	6	25	250	

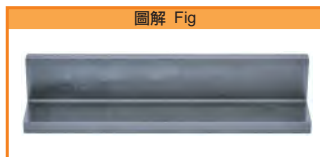
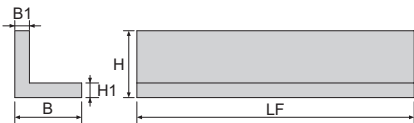
**ER** 筒夾  
 Collet


寸法 Dimension(mm)

產品型號 Model No	在庫 Stock	刃柄徑孔徑 DCB	刀體直徑		標準全長 OAL	價格 Price
			BD	OAL		
ER11-	●	2、3、4、5、6	11.5	18		
ER16-	●	2、3、4、5、6、8、9、10	17	27		
ER20-	●	2、3、3.5、4、4.5、5、5.5、6、6.5、7、7.5、8、8.5、9、9.5、10、10.5、11、11.5、12、12.5、13	21	31		
ER25-	●	2、3、4、5、6、7、8、9、10、11、12、12.5、13、14、15、16	26	34		
ER32-	●	3、4、6、8、9、10、10.5、11、11.5、12、13、14、15、16、17、18、19、20	33	40		
ER40-	●	4、13、16、20、23、26	41	46		

LST

外徑墊高輔助刀座  
Increased Outer Diameter Converter



寸法 Dimension(mm)

產品型號 Model No	在庫 Stock	刀柄高度	刀柄高度	刀柄寬度	刀柄寬度	標準全長	價格 Price
		H	H1	B	B1	LF	
LST-2020K25	●	25	5	25	5	125	
LST-2525M32	●	32	7	32	7	150	