

# DMB 2000、DPB 2000 系列

DMB 2000、DPB 2000 series

## 鎢鋼球頭銑刀

Ball Nose Carbide End Mill

### 全新進口棒材 Latest Import Carbide Rod

採用全新進口棒材，加工工件硬度HRC55度以下。

Using the latest import carbide rod, it can process on hardness up to 55HRC.

採用國際公差標準 h 5，公差範圍控制在  $\mu$  級精度。

International tolerance standard h5, tolerance range control at  $\mu$  level accuracy.

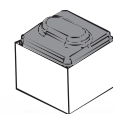
### 圓形刃帶 Using Round Flute

採用圓形刃帶，大幅提高了耐震性和耐崩損性。

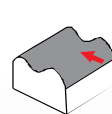
Using round flute improve the shock resistance and resistance to collapse.

通過減少切削阻力，實現了高速高進給加工。

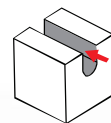
By reducing cutting resistance to achieve high speed and feeding processing.



仿型銑削  
Profile Milling



曲面銑削  
Surface Milling



R 溝槽  
R Slot

### 耐震高、抗崩損 Improve The Shock Resistance And Resistance To Collapse

### 切削參數

The Cutting Data

被加工材質：鋼、不鏽鋼、鑄鐵、合金鋼、碳鋼

Material : Steel、Stainless steel、Iron cast、  
Alloy Steel、Carbon Steel

直徑 (mm) Shank	4	6	8	10	12	16	20
轉速 n (min)	6400	4300	3200	2600	2200	1600	1300
進給速度 Vf (mm/min)	235	245	275	275	255	230	205

DMB 2000

適用材質 Processing on

鋼  
Steel

不鏽鋼  
Stainless Steel

鑄鐵  
Cast Iron



DPB 2000

適用材質 Processing on

合金鋼  
Alloy Steel

碳鋼  
Carbon Steel



專用特殊塗層  
Special Coating for

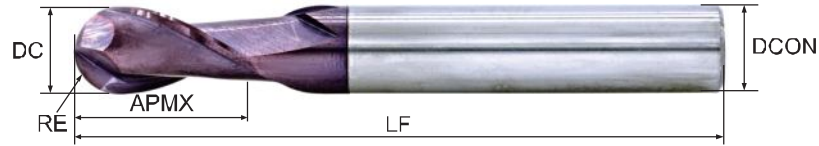
螺旋角採用30°設計  
Helix Angle 30°

## DMB 2000



球頭 2 刃鎢鋼立銑刀

2 Flutes Ball Nose Carbide End Mill



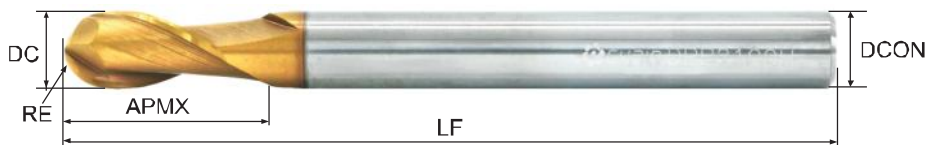
產品型號 Model No	在庫 Stock	刃角 R	切削直徑	切刃長度	柄部直徑	標準全長	價格 Price
		RE	DC	APMX	DCON	LF	
DMB2030	●	1.5	3	6	4	50	
DMB2040	●	2	4	8	4	50	
DMB2050	●	2.5	5	10	6	50	
DMB2060	●	3	6	12	6	50	
DMB2080	●	4	8	16	8	60	
DMB2090	●	4.5	9	18	10	75	
DMB2100	●	5	10	20	10	75	
DMB2120	●	6	12	24	12	75	

## DPB 2000



球頭 2 刃鎢鋼立銑刀

2 Flutes Ball Nose Carbide End Mill



產品型號 Model No	在庫 Stock	刃角 R	切削直徑	切刃長度	柄部直徑	標準全長	價格 Price
		RE	DC	APMX	DCON	LF	
DPB2100H	●	5	10	20	10	100	

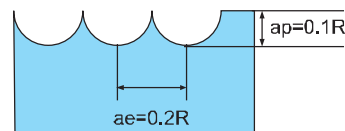
## DMB 2000、DPB 2000 系列切削參數

The Cutting Data For DMB 2000、DPB 2000 Series

切深量 Depth (R : 半徑 Radius)

被加工材質：鋼、不鏽鋼、鑄鐵

Material : Steel、Stainless steel、Iron cast



直徑 (mm) Shank	4	6	8	10	12	16	20
轉速 n (min)	6400	4300	3200	2600	2200	1600	1300
進給速度 Vf (mm/min)	235	245	275	275	255	230	205